

## GÖNYŰ TELEPÜLÉSKÉP VÉDELMÉRŐL SZÓLÓ RENDELET

### Értékvizsgálat

Eredeti dokumentum: Gönyű község Önkormányzata Képviselő-testületének 28/2022. (XI.29.) önkormányzati rendelete a településkép védelméről

Győr, 2023.06. hó

---

Sorszám	Helyrajzi szám	Cím	Védettségi fok
1.	68/1	Kossuth Lajos utca	helyi védett

### Megnevezés

Kossuth Lajos utca vonala és burkolata

### Leírás, jellemzők, védelmi értékek

A régi Budapest – Bécs országút vonala bazalt kockakő burkolattal.

Megőrzendő: az út tengelyének vonalvezetése, a kockakő burkolat. Felújítás, javítás csak bazalt kockakővel lehet.

### Korrektív javaslat

Az aszfalt javítások megszüntetése, kockakő burkolattal való felváltása.

### Fotó



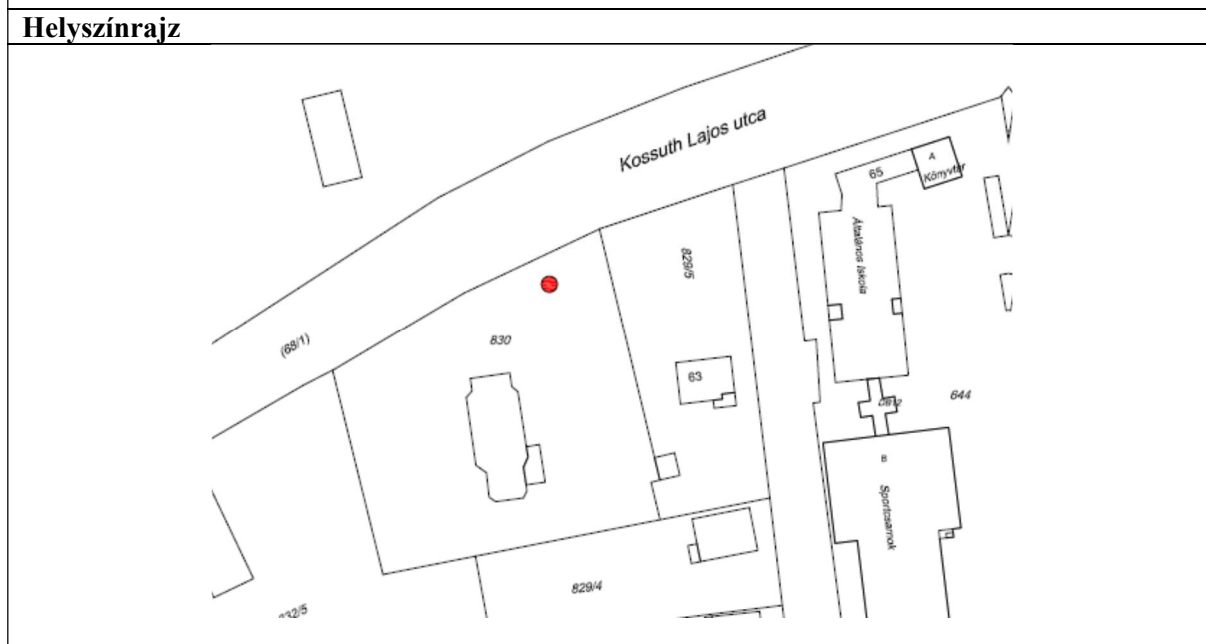
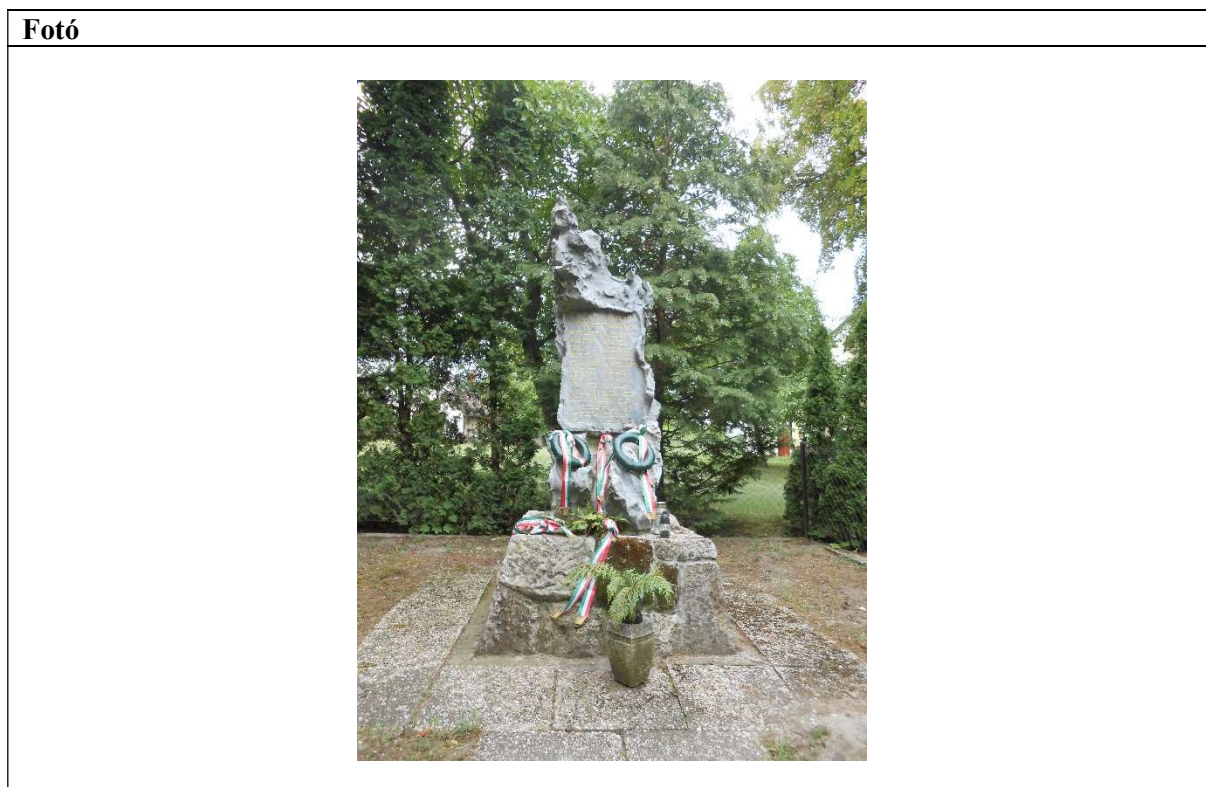
### Helyszínrajz



Sorszám	Helyrajzi szám	Cím	Védettségi fok
---------	----------------	-----	----------------

2.	830	Kossuth Lajos utca 87.	helyi védett
----	-----	------------------------	--------------

<b>Megnevezés</b>
I. világháborús emlékmű
<b>Leírás, jellemzők, védelmi értékek</b>
A templomkertben található emlékmű.
<b>Korrektíós javaslat</b>



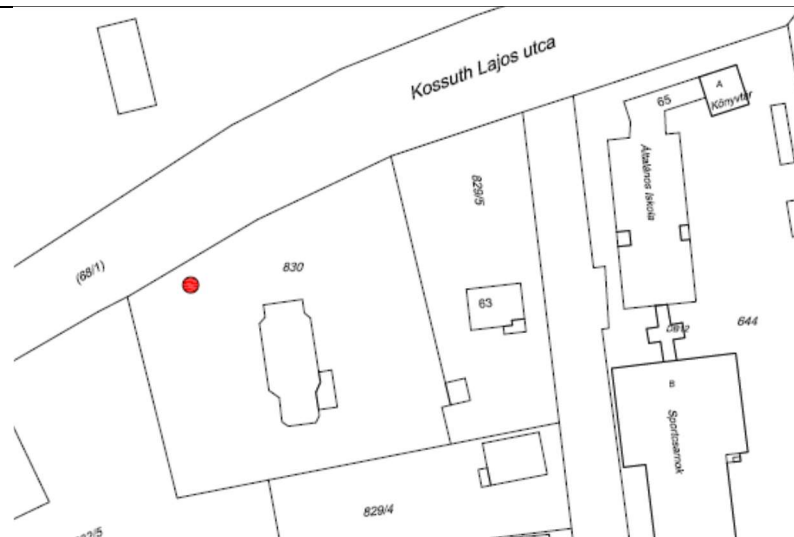
Sorszám	Helyrajzi szám	Cím	Védettségi fok
3.	830	Kossuth Lajos utca 87.	helyi védett

**Megnevezés**

II. világháborús emlékmű

**Leírás, jellemzők, védelmi értékek**

A templomkertben található emlékmű.

**Korrekciós javaslat****Fotó****Helyszínrajz**

Sorszám	Helyrajzi szám	Cím	Védettségi fok
4.	517	Deák Ferenc utca	helyi védett

### Megnevezés

A gönyői 1944-es áldozatok emlékműve

### Leírás, jellemzők, védelmi értékek

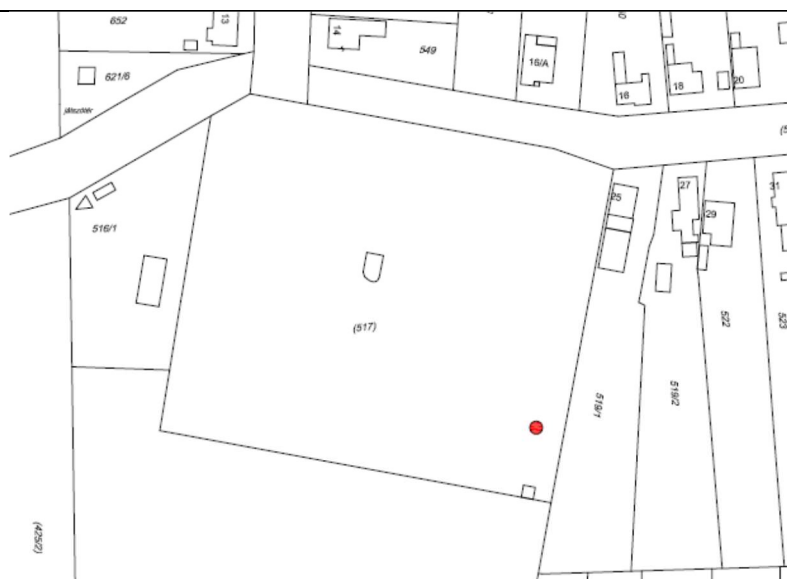
A temetőben található süllyedő hajót ábrázoló fém emlékmű.

### Korrekciós javaslat

### Fotó



### Helyszínrajz



Sorszám	Helyrajzi szám	Cím	Védettségi fok
5.	517	Deák Ferenc utca	helyi védett

### Megnevezés

A gönyüi hajósok emlékműve

### Leírás, jellemzők, védelmi értékek

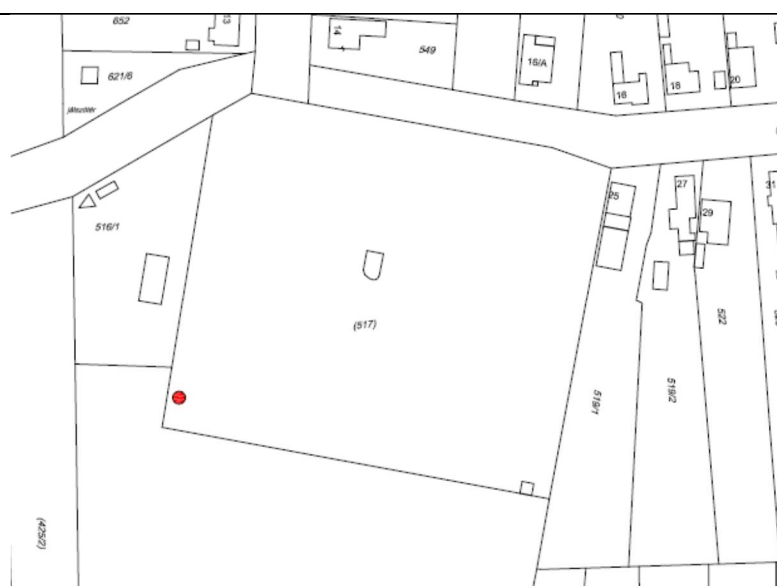
A temetőben található fa emlékoszlop és fém hajó szerkezeti elem együttese.

### Korrekciós javaslat

### Fotó



### Helyszínrajz



Sorszám	Helyrajzi szám	Cím	Védettségi fok
6.	68/1	Kossuth Lajos utca	helyi védett

### Megnevezés

A Kossuth Lajos utcai keresztek

### Leírás, jellemzők, védelmi értékek

A Kossuth Lajos utcán, az utca két végénél található, alacsony, beton lábazatos, fémből készült kerítésmezőkből álló kerítéssel körülvett kőkeresztek.

### Korrekciós javaslat

### Fotó



### Helyszínrajz



Sorszám	Helyrajzi szám	Cím	Védettségi fok
---------	----------------	-----	----------------

7.	834	Bem József utca 9.	helyi védett
----	-----	--------------------	--------------

### Megnevezés

Volt folyamór laktanya, jelenleg lakóház

### Leírás, jellemzők, védelmi értékek

Jelentős tömegű manzárdtetős épület, fölszíni és tetőtéri lakószinttel, a padlástérben timpanonos homlokzati ablaksorral. A központi épületrészen álló, keresztben kétosztatú ablakkal, a két szélső szárnyon közel négyzet alakú, kétszárnyú kétosztatú ablakkal. Az ablakok körül vakolati keretezés, a földszinten az ablakok fölött dupla félköríves vakolatképzéssel.

Megőrzendő: a tetőforma, az utcai homlokzat nyílászáróinak rendje, formája, mérete, a vakolati díszítések.

### Korrekciós javaslat

A tető héjalás cserépre való cserélése.

### Fotó



### Helyszínrajz



Sorszám	Helyrajzi szám	Cím	Védettségi fok
---------	----------------	-----	----------------



8.	569	Kossuth Lajos utca 157.	helyi védett
----	-----	-------------------------	--------------

### Megnevezés

Gyógyszertár, középület

### Leírás, jellemzők, védelmi értékek

Jelentős tömegű épület, előreugró homlokzati oldalszárnyakkal, fekvő, háromszatú ablakkal, cserépfedésű tetővel, kő lábazatos és oszlopos, fém kerítésmezőjű kerítéssel.

Megőrzendő: a tetőforma, az utcai homlokzat vonala, a kerítés vonalvezetése, anyaga és arányai.

### Korrekciós javaslat

### Fotó



### Helyszínrajz



Sorszám	Helyrajzi szám	Cím	Védettségi fok
9.	484/34	Kossuth Lajos utca 183.	helyi védett

### Megnevezés

Orvosi rendelő, középület

### Leírás, jellemzők, védelmi értékek

Jelentős tömegű épület, középen előreugró, sarkain és a bejáratnál oszloppal díszített homlokzati szárnnyal, fekvő, kétosztatú ablakokkal, cserépfedésű tetővel, kő lábuzatos és oszlopos, fém kerítésmezőjű kerítéssel.

Megőrzendő: a tetőforma, az utcai homlokzat vonala, a kerítés vonalvezetése, anyaga és arányai.

### Korrekciós javaslat

### Fotó



### Helyszínrajz



Sorszám	Helyrajzi szám	Cím	Védettségi fok
10.	582/1	Kossuth Lajos utca 147.	helyi védett

### Megnevezés

Református/evangélikus templom, középület

### Leírás, jellemzők, védelmi értékek

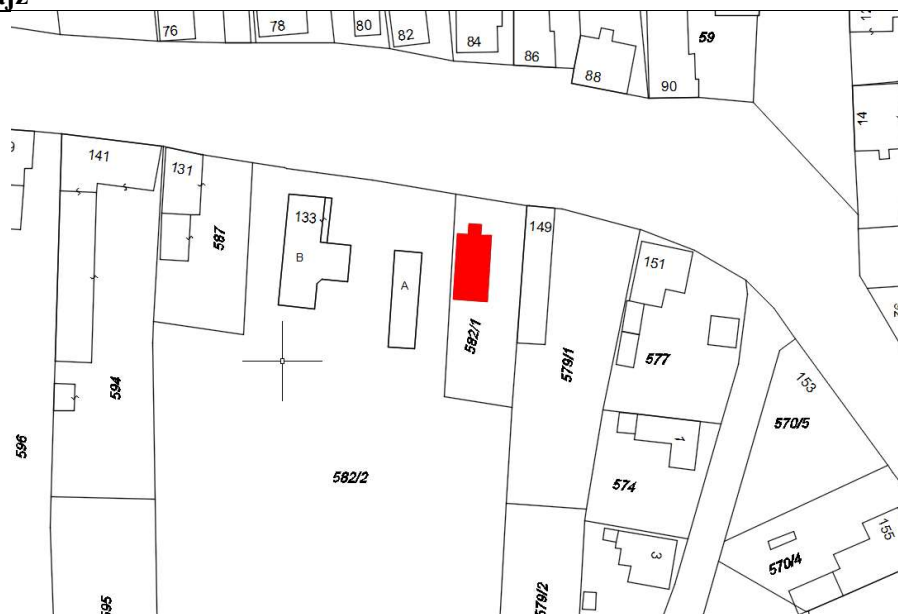
2003-2005 között, Varga József és Bukovics János építész-mérnökök tervei alapján épült, észak-déli tájolású, egyhajós, vakolt, faberakásos homlokzatú, harangtoronnyal egybeépített szakrális épület.

### Korrekciós javaslat

### Fotó



### Helyszínrajz



Sorszám	Helyrajzi szám	Cím	Védettségi fok
11.	610	Kossuth Lajos utca 123.	helyi védett

### Megnevezés

Posta, középület

### Leírás, jellemzők, védelmi értékek

Jelentős tömegű épület, középen előreugró homlokzati szárnyal, felette tetőtéri ablakkal, álló földszinti ablakokkal, cserépfedésű tetővel.

Megőrzendő: a tetőforma, az utcai homlokzat vonala, a kerítés vonalvezetése, anyaga és arányai.

### Korrekciós javaslat

Gépészeti berendezések utcáról nem látható homlokzati helyre való áthelyezése, nyílászáró csere esetén fa anyagú nyílászárók beépítése.

### Fotó



### Helyszínrajz



Sorszám	Helyrajzi szám	Cím	Védettségi fok
12.	1143/1	Kossuth Lajos utca 26.	helyi védett

### Megnevezés

Lakóház

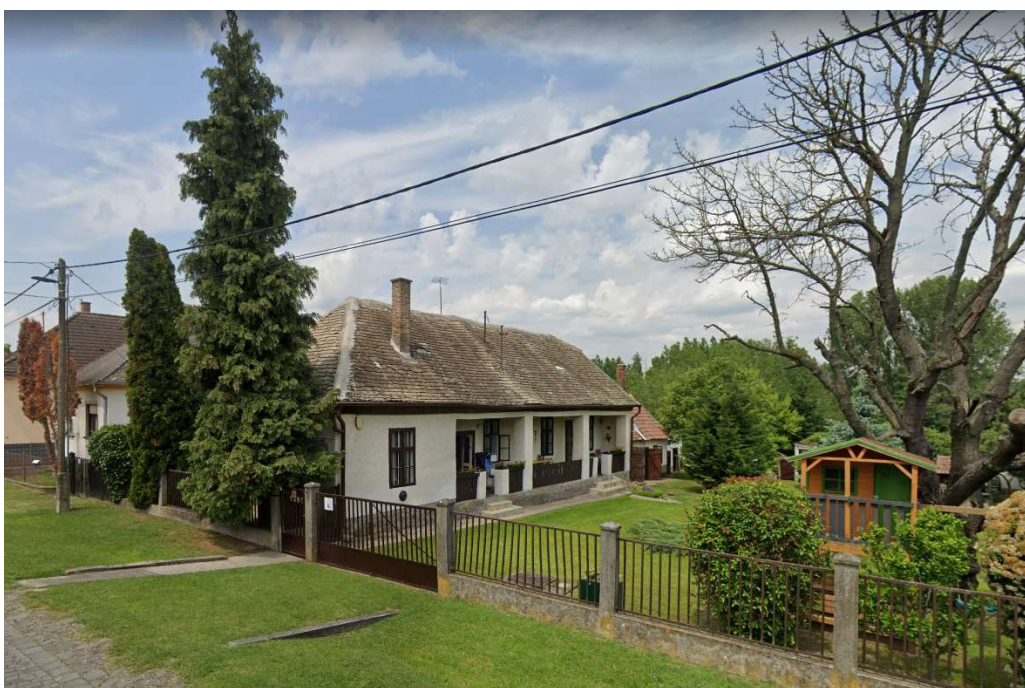
### Leírás, jellemzők, védelmi értékek

Egytraktusos parasztház, utcára merőleges gerincű cseréppel fedett tetővel, szögletes oszlopú, fakorlátos tornáccal, álló ablakokkal, fehérre festett vakolattal.

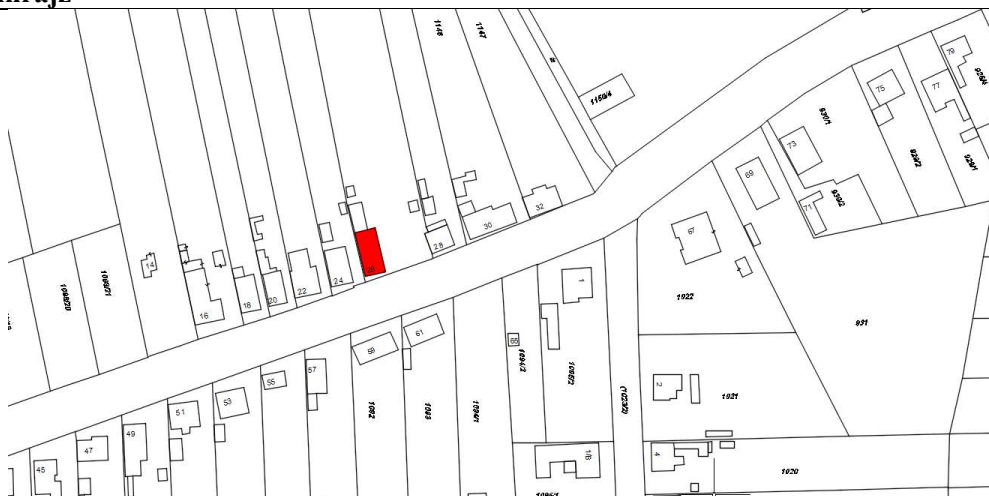
Megőrzendő: a tetőforma, a nyílászárók helye, formája, mérete, a tornác kialakítása, az épület színezése

### Korrektíós javaslat

### Fotó



### Helyszínrajz



Sorszám	Helyrajzi szám	Cím	Védettségi fok
13.	22	Kossuth Lajos utca 66.	helyi védett

### Megnevezés

Lakóház

### Leírás, jellemzők, védelmi értékek

Felújított lakóház az udvari szárnyal egységes formai kialakítással.

### Korrekciós javaslat

### Fotó



### Helyszínrajz



Sorszám	Helyrajzi szám	Cím	Védettségi fok
14.	36	Kossuth Lajos utca 72.	helyi védett

### Megnevezés

Lakóház

### Leírás, jellemzők, védelmi értékek

Polgári lakóház sátortetővel, középen előreugró homlokzattal, a rizolit tengelyében elhelyezett ellipszis alakú padlásablakkal, álló ablakokkal.

Megőrzendő: a tetőforma, a nyílászárók helye, formája, mérete, az utcai homlokzat kialakítása.

### Korrektíós javaslat

### Fotó



### Helyszínrajz



Sorszám	Helyrajzi szám	Cím	Védettségi fok
15.	95	Kossuth Lajos utca 84.	helyi védett

### Megnevezés

Lakóház

### Leírás, jellemzők, védelmi értékek

Polgári lakóház utcával párhuzamos, kontyolt nyeregtetővel, középrizolittal, a rizolit felett manzárdos tornyos tetőkiugrással, a párkány alatti homlokzatsáv erős, rozsdavörös színezésével, a rizoliton oldalablakokkal, téglaberakással keretezett padlásbevilágítókkal.

Megőrzendő: a tetőforma, a nyílászárók helye, formája, mérete, az utcai homlokzat kialakítása.

### Korrektíós javaslat

### Fotó



### Helyszínrajz





Sorszám	Helyrajzi szám	Cím	Védettségi fok
16.	582/2	Kossuth Lajos utca 133.	helyi védett

### Megnevezés

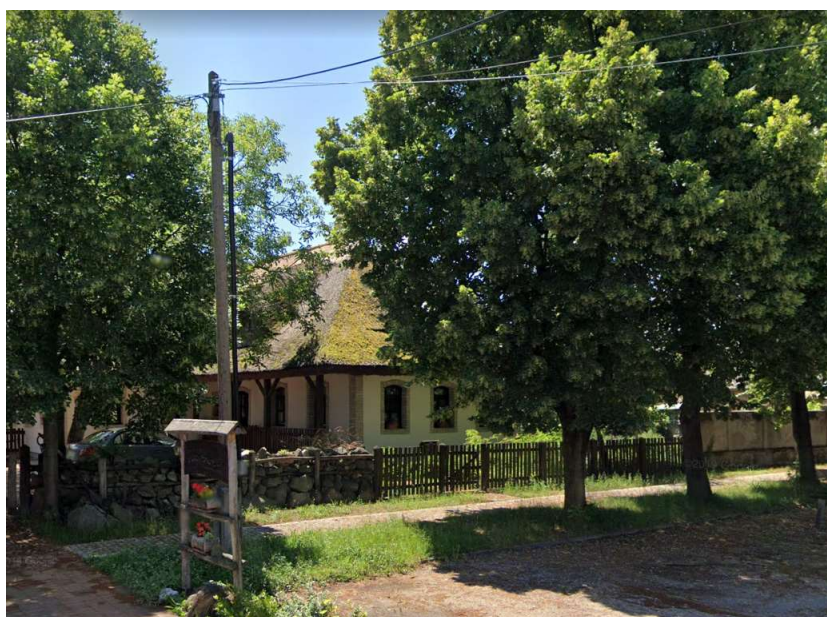
Vendégház

### Leírás, jellemzők, védelmi értékek

Náddal fedett, folyosóval összekötött, két épületből álló együttes, téglával keretezett álló ablakokkal, fehér színű külső vakolattal.

### Korrekciós javaslat

### Fotó



### Helyszínrajz



Sorszám	Helyrajzi szám	Cím	Védettségi fok
17.	104	Kossuth Lajos utca 110.	helyi védett

### Megnevezés

Lakóház

### Leírás, jellemzők, védelmi értékek

Polgári lakóház utcával párhuzamos gerincű, sáttetővel, délkeleti sarkán félbevágott, nyolcszögletű alaprajzú kiugrással, amely ívelt gerincű, csúcsos tetővel fedett. Vakolatának színe erőteljes rozsdabarna.

Megőrzendő: a tetőforma, az utcai homlokzat kialakítása.

### Korrektciós javaslat

### Fotó



### Helyszínrajz



Sorszám	Helyrajzi szám	Cím	Védettségi fok
18.	122	Kossuth Lajos utca 148.	helyi védett

### Megnevezés

Lakóház

### Leírás, jellemzők, védelmi értékek

Polgári lakóház manzárdtetővel, tetősíkba épített ablakkal délkeleti sarkán félbevágott, nyolcszögletű alaprajzú kiugrással, amely ívelt gerincű, csúcsos tetővel fedett és oldalablakkal ellátott.

Megőrzendő: a tetőforma, az utcai homlokzat kialakítása.

### Korrektív javaslat

### Fotó



### Helyszínrajz



Sorszám	Helyrajzi szám	Cím	Védettségi fok
19.	20	Dunasor utca 1.	helyi védett

<b>Megnevezés</b>
Lakóház
<b>Leírás, jellemzők, védelmi értékek</b>
Lakóház az utca felé vakolatos keretes ablakokkal, az udvar felé tornáccal. Megőrzendő: az utcai homlokzat kialakítása.
<b>Korrekciós javaslat</b>

### Fotó



### Helyszínrajz



Sorszám	Helyrajzi szám	Cím	Védettségi fok
20.	30	Dunasor utca 5.	helyi védett

### Megnevezés

Lakóház

### Leírás, jellemzők, védelmi értékek

Lakóház udvari szárnyú tornáccal, utcára néző osztott faablakokkal, sátortetővel.

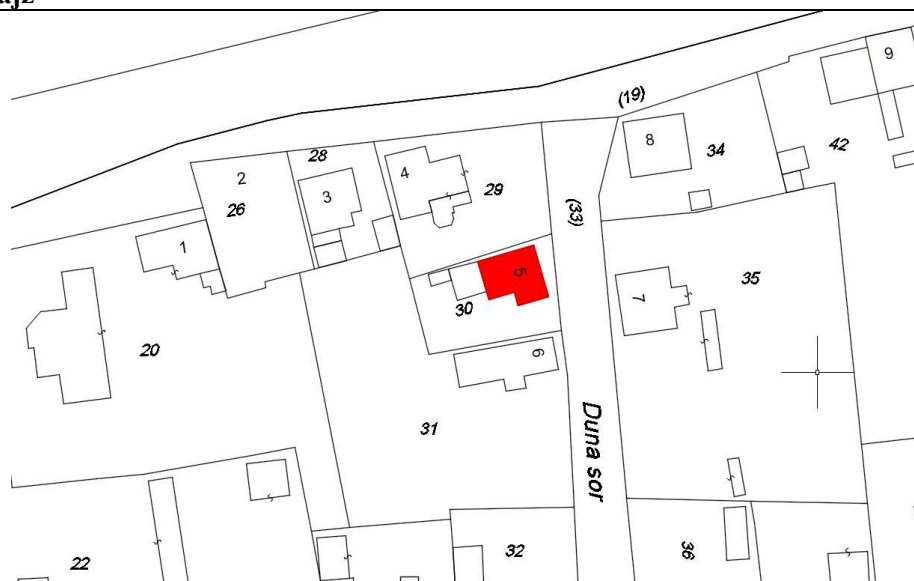
Megőrzendő: az utcai homlokzat kialakítása.

### Korrektíós javaslat

### Fotó



### Helyszínrajz



Sorszám	Helyrajzi szám	Cím	Védettségi fok
21.	517	Deák Ferenc utca 17.	helyi védett

### Megnevezés

Temetőkápolna

### Leírás, jellemzők, védelmi értékek

A kápolna téglalap alaprajzú, félköríves szentélye délre tájolt. Az északi homlokzat fölött négyzet alaprajzú torony emelkedik, a harangszint mind a négy oldalán egy-egy lamellás ablak nyílik. Az épület nyeregtetős, a szentélyt kúp alakú tető fedi, a tetőfedés a hajón és a torony gúla alakú sisakján cserép, a szentély felett fémlemez. A bejárat az északi oldalon helyezkedik el, félköríves, kőkeretes kapuval. A kőkeret zárókövén 1863-as évszám olvasható, nagy valószínűséggel ez a kápolna építésének pontos dátuma. A kapu fölött háromszög alakú párkány. A főhomlokzatot két oldalt pilaszterek keretezik, hangsúlyos, meredek timpanonnal záródó koronázópárkány zárja le. A párkány a teljes épületen körbe fut. Az oldalhomlokzatokon két-két csúcsíves záródású ablak található. A belsően a szentélyt a hajótól vállpárkányról induló kosárirves diadalív választja el, a tagolatlan falak fehérre meszeltek, a padló téglából készült. A teret két szakaszos csehsüveg-boltozat fedi. A térben a temetőkápolna-funkcióhoz tartozó liturgikus berendezések vannak: feszület, szembemiséző oltár, egy pad, gyertyatartók, a falon képek. A diadalív keleti pillérének tükkrét a Lingauer család, a nyugatit Leeb József és hozzátartozóinak vörös márvány sírköve díszíti. A bejáratnál kő szenteltvíz-tartó.

### Korrekciós javaslat

### Fotó



### Helyszínrajz



